

CUCDB

CENTRE UNIVERSITAIRE
CATHOLIQUE DE BOURGOGNE

LIVRET D'ACCUEIL APPRENANT

Août 2022

1/22

SOMMAIRE

Le mot de la direction/du référent formation

Les engagements de l'apprenant

1. L'équipe et vos interlocuteurs

1.1. Organigramme

1.2. L'équipe pédagogique, vos référents et formateurs

2. l'organisation de votre temps

2.1. Les horaires

2.2. Votre emploi du temps / planning hebdomadaire (*à insérer si nécessaire*)

3. Le contenu de votre formation

3.1. Le contenu détaillé et objectifs de la formation

3.2. Le référentiel (*si nécessaire*)

3.3. Les modalités de validation

3.4. L'organisation de l'évaluation des connaissances en cours de formation

4. Informations pratiques

4.1. Accès + plan

4.2. Où déjeuner, où faire une pause ?

4.3. Divers

5. Règlement intérieur

Le mot de la direction.

Toute l'équipe du Centre universitaire Catholique De Bourgogne s'associe à moi pour vous souhaiter la bienvenue.

Au cours de votre formation, vous allez découvrir un nouvel environnement professionnel et pédagogique ; notre rôle consiste à vous accompagner tout au long de votre formation mais aussi suivre son incidence sur votre insertion / progression professionnelle.

Dans ce livret, vous trouverez de nombreuses informations qui vont vous permettre de préparer votre entrée en formation. Si toutefois vous avez besoin d'informations complémentaires, n'hésitez pas à contacter vos référents pédagogiques.

Le Directeur Général

Les engagements de l'apprenant.

Ensemble, dans une relation de confiance.

Toute inscription vaut engagement à suivre la totalité de la formation.

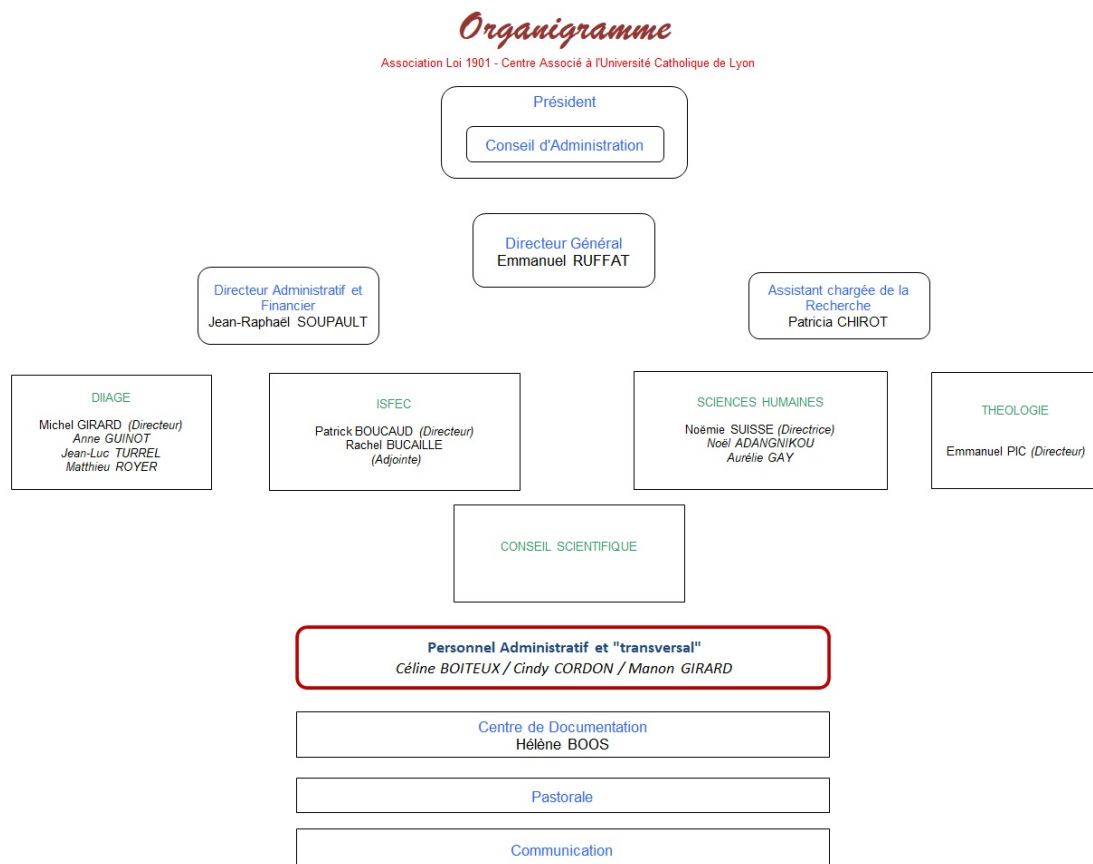
- Toute inscription vaut engagement à signaler à l'avance, à : secretariat@cucdb.fr, son désistement afin de permettre à un autre apprenant de bénéficier de la formation.
- L'apprenant s'engage à effectuer l'ensemble des devoirs d'une formation (en présentiel ou en ligne) ayant fait l'objet d'une inscription dans le cadre de la préparation examens/partiels.
- L'apprenant s'engage à respecter les délais d'inscription et à renseigner les motivations de sa demande de formation.
- Pendant la formation chaque apprenant s'engage à :
 - o respecter les horaires ;
 - o éteindre son portable durant les formations ;
 - o participer activement et faire preuve de la plus grande assiduité possible ;
 - o réaliser le travail personnel demandé par les formateurs en amont et en aval du cours afin de progresser et de ne pas ralentir l'avancement collectif du groupe ;
 - o compléter le formulaire d'évaluation, distribué en fin de session, et qui permet d'améliorer le contenu pédagogique et les conditions matérielles des formations proposées.

1. L'équipe et vos interlocuteurs

1.1. Organigramme

CUCDB

ANNEE UNIVERSITAIRE 2022-23



1.2. L'équipe pédagogique, vos référents et formateurs

Vos interlocuteurs au sein du Centre Universitaire Catholique De Bourgogne ont chacun des fonctions bien spécifiques qu'il est nécessaire que vous connaissiez afin de vous adresser à la bonne personne selon la nature des informations dont vous avez besoin.

Vos référents pédagogiques et administratifs

NOM et Prénom	Fonctions / Missions	Mail
Emmanuel RUFFAT	Directeur Général et Directeur du département des Sciences Humaines	direction .generale@ucdb.fr
SOUPAULT Jean-Raphaël	Directeur Administratif et Financier	administration@ucdb.fr
BOITEUX Céline	Secrétaire administrative ISFEC	secretariat.isfec@ucdb.fr
CORDON Cindy	Secrétaire administrative Théologie / accueil	secretariat@ucdb.fr
GIRARD Manon	Secrétaire administrative DIIAGE et Sciences Humaines	secretariat@ucdb.fr
CHIROT Patricia	Assistante chargée de la recherche	patricia.chirot@ucdb.fr
BOUCAUD Patrick	Directeur département ISFEC	direction.isfec-bfc@ucdb.fr
BUCAILLE Rachel	Adjoint de » Direction ISFEC / Formation continue	rachel@bucaille.info
PERBET Jacques	Responsable antenne Franche-Comté ISFEC	bux.ds@orange.fr
BAILLY Eric	Directeur des études ISFEC	eric.bailly@isfecbfc.ucdb.fr
DEY Isabelle		isabelle.dey@isfecbfc.ucdb.fr
SUISSE Noémie	Directrice département Sciences Humaines	noemie.suisse@ucdb.fr
ADANGNIKOU Noël	Directeur Licence Sciences de l'Education	noel.adangnikou@ucdb.fr
GAY Aurélie	Responsable » pédagogique L1 SE	aurelie.gay@ucdb.fr
GIRARD Michel	Directeur département DIIAGE	michel.girard@diage.org
TURREL Jean-Luc	Responsable pédagogique / coordinateur DIIAGE	jeanluc.turrel@diage.org
ROYER Matthieu	Responsable pédagogique / coordinateur DIIAGE	matthieu.royer@diage.org
GUINOT Anne	Chargé de mission vie étudiante et Référent entreprise DIIAGE	anne.guinot@diage.org
PIC Emmanuel	Directeur Département Théologie	emmanuel.pic@orange.fr

Vos enseignants et formateurs / Titres, qualités des formateurs

Vous référer aux organigrammes de chaque département de formation

69, Avenue Aristide Briand – 21000 DIJON - tél. : 03 80 73 45 90 - mobile : 07 55 58 15 71 (si urgence)

secretariat@ucdb.fr - www.ucdb.fr

Centre associé à l'Université Catholique de Lyon – Association Loi 1901 – Etablissement Privé

SIRET : 394 049 449 00025 – APE : 8542 Z - **n° OF 26 21 00982 21**

Qualiopi
processus certifié

RÉPUBLIQUE FRANÇAISE

Action de formation / Action de formation par apprentissage

2. l'organisation de votre temps

2.1. Les horaires de la formation

Les locaux Centre est ouvert de 7h45 à 20h30 (18h30 le vendredi). L'accueil-secretariat est quant à lui ouvert de 8h30 à 12h00 et de 13h00 à 17h00 (13h30-17h00 le vendredi).

Pour les différentes formations (se reporter aux règlement spécifiques, en fonction des emplois du temps), à titre indicatif :

- ISFEC formation continue : de 9h00 à 12h00 et de 13h30 à 16h30
- ISFEC Master MEEF : de 9h00 à 12h00 et de 13h30 à 16h30
- DIIAGE : de 8h30 à 11h45 et de 13h30 à 16h45
- Sciences Humaines : de 9h00 à 12h00 et de 13h00 à 17h00

Pour la formation continue, les horaires indiqués sur votre convocation font foi.

2.2. Votre emploi du temps / planning hebdomadaire

Les différents emplois du temps, pour les formations diplômantes, sont disponibles sur les plateformes collaboratives mises à votre disposition et présentées en début d'année.

3. Le contenu de votre formation

3.1. Programmes / Référentiels / Objectifs de la formation

Veillez vous référer au site Internet de chaque département :

- ISFEC <http://isfec.cucdb.fr/>
- DIIAGE <http://diiage.cucdb.fr/>
- SCIENCES HUMAINES <http://scienceshumaines.cucdb.fr/>
- THEOLOGIE <http://theologie.cucdb.fr/>

3.2. Modalités de validation

Les modalités d'évaluation vous sont communiquées à l'entrée en formation par chaque responsable pédagogique.

3.3. L'organisation de l'évaluation des connaissances en cours de formation

Les modalités d'évaluation en cours de formation vous sont communiquées par les formateurs qui peuvent demander des travaux ou applications qui feront l'objet d'une évaluation (voir dans chaque parcours et chaque unité d'enseignement)

4. Informations pratiques

4.1. Accès + plan + transports en communs, parking

ACCES AU CUCDB

69 AVENUE ARISTIDE BRIAND - 21000 DIJON - TEL. 03.80.73.45.90

EN TRAM



De GARE à CUCDB :

A la Gare, prendre la ligne Tramway « T1 Direction Quétigny »
Descendre à l'arrêt « République »
Prendre la « Liane 6 Direction Toison d'Or »
Descendre à l'arrêt « Alsace » (côté parking CUCDB, rue La Fontaine)

De CUCDB à GARE :

Prendre la « Liane 6 Longvic » à l'arrêt « Alsace » (Avenue A. Briand, à droite CUCDB)
Descendre à l'arrêt « République »
prendre la ligne Tramway « T1 Direction Gare »
Descendre arrêt « Gare »

69, Avenue Aristide Briand – 21000 DIJON - tél. : 03 80 73 45 90 - mobile : 07 55 58 15 71 (si urgence)
secretariat@cucdb.fr - www.cucdb.fr
Centre associé à l'Université Catholique de Lyon – Association Loi 1901 – Etablissement Privé
SIRET : 394 049 449 00025 – APE : 8542 Z - n° OF 26 21 00982 21

Qualiopi
processus certifié

RÉPUBLIQUE FRANÇAISE

Action de formation / Action de formation par apprentissage

EN VOITURE

Arrivée par l'autoroute A31 :

Prendre sortie Dijon
Passer le péage
Prendre la sortie ZAE Cap Nord
Au feu prendre à gauche rue de Cracovie
Arrivée au Rond-Point continuer rue de Cracovie (tout droit)
Au 2^{ème} Rond-Point prendre l'avenue de Dallas (tout droit)
Au feu prendre à droite avenue de Champollion
Place Saint-Exupéry
Avenue Aristide Briand (à droite de Thiriet)
3e rue à droite : rue La Fontaine : parking CUCDB grande grille à droite, à côté de l'église du Sacré Coeur

Arrivée par l'autoroute A39 :

Prendre sortie Dijon-Nord
Continuer la rocade (voie G. Pompidou)
Prendre la sortie ZAE Cap Nord
Au feu prendre à gauche rue de Cracovie
Arrivée au Rond-Point continuer rue de Cracovie (tout droit)
Au 2^{ème} Rond-Point prendre l'avenue de Dallas (tout droit)
Au feu prendre à droite avenue de Champollion
Place Saint-Exupéry
Avenue Aristide Briand (à droite de Thiriet)
3e rue à droite : rue La Fontaine : parking CUCDB grande grille à droite, à côté de l'église du Sacré Coeur

Arrivée par l'autoroute A38 :

Prendre sortie Dijon
Passer le péage
Continuer sur A38
Au rond-point prendre 2^{ème} sortie Dijon - Autres quartiers
Continuer sur la Lino (N274) puis la rocade (Voie G. Pompidou)
Prendre la sortie ZAE Cap Nord
Au feu prendre à gauche rue de Cracovie
Arrivée au Rond-Point continuer rue de Cracovie (tout droit)
Au 2^{ème} Rond-Point prendre l'avenue de Dallas (tout droit)
Au feu prendre à droite avenue de Champollion
Place Saint-Exupéry
Avenue Aristide Briand (à droite de Thiriet)
3e rue à droite : rue La Fontaine : parking CUCDB grande grille à droite, à côté de l'église du Sacré Coeur

4.2. Où déjeuner, où faire une pause ?

Quelques possibilités ...

A pied en 5 à 10 min environ selon l'endroit, pas besoin de voiture

1. Bar – Brasserie « Les Troènes » Pour petits effectifs. Réservations au 03 80 71 17 17

18 avenue Aristide Briand. A gauche en sortant du parking du CUCDB (sortie rue La Fontaine), puis sur la droite descendre l'avenue Aristide Briand.

2. Bar – Brasserie « L'Aristide » Pour petits effectifs. Réservations au 03 80 71 55 63

61 avenue Aristide Briand. A gauche en sortant du parking du CUCDB (sortie rue La Fontaine), puis sur la droite descendre l'avenue Aristide Briand.

3. Boulangeries

➤ Place St Exupéry. A gauche en sortant du parking du CUCDB (sortie rue La Fontaine), puis à gauche remonter l'avenue Aristide Briand jusqu'aux feux, la boulangerie se trouve sur votre gauche.

➤ A droite en sortant du CUCDB (sortie parking rue La Fontaine), puis au rond-point tout à gauche, puis continuer tout droit, puis au rond-point prendre à droite.

4. Magasin Thiriet

Pour acheter des plats surgelés à consommer à la cafétéria (mise à disposition de micro ondes).

Place St Exupéry. A gauche en sortant du parking du CUCDB (sortie rue La Fontaine), puis à gauche remonter l'avenue Aristide Briand jusqu'aux feux, le magasin se trouve sur votre droite.

5. Le Marbotte : A gauche en sortant du parking du CUCDB (sortie rue La Fontaine), traverser la rue puis sur la droite descendre l'avenue de Marbotte (200m à gauche).

En voiture en 5 min ou possibilité à pied en 15 min environ

6. Le C.R.I (Centre de Rencontres Internationales) Avenue de Dallas

Si plus de 10 personnes, réserver au 03 80 72 95 20

A gauche en sortant du parking du CUCDB (sortie rue La Fontaine), puis à gauche l'avenue A. Briand, puis remonter l'avenue. Aux feux de la place St Exupéry, prendre à droite pour monter sur le pont, puis aux feux tourner à gauche, le CRI se trouve face à vous.

7. Centre commercial Clémenceau – 2 brasseries (en voiture difficile d'accéder et de se garer)

A gauche en sortant du parking du CUCDB (sortie rue La Fontaine), puis sur la droite descendre l'avenue Aristide Briand, aux feux, prendre à gauche direction auditorium, au rond-point première à droite.

8. Place de la République : sandwicherie et petits restaurants (en voiture difficile d'accéder et de se garer)

A gauche en sortant du parking du CUCDB (sortie rue La Fontaine), puis à droite l'avenue A. Briand, descendre jusqu'aux feux, puis en face rue Parmentier, au bout aux feux se trouve la place de la République.

9. A la bon'heure : A gauche en sortant du parking du CUCDB (sortie rue La Fontaine), descendre à droite l'avenue Aristide Briand n°7.

69, Avenue Aristide Briand – 21000 DIJON - tél. : 03 80 73 45 90 - mobile : 07 55 58 15 71 (si urgence)

secretariat@cucdb.fr - www.cucdb.fr

Centre associé à l'Université Catholique de Lyon – Association Loi 1901 – Etablissement Privé

SIRET : 394 049 449 00025 – APE : 8542 Z - **n° OF 26 21 00982 21**

Qualiopi
processus certifié

RÉPUBLIQUE FRANÇAISE

Action de formation / Action de formation par apprentissage

En voiture en 5 min environ

10. Magasin IKEA – Snack au rez-de-chaussée - Restaurant IKEA au 1^{er} étage

A gauche en sortant du parking du CUCDB (sortie rue La Fontaine), puis à gauche l'avenue A. Briand, remonter cette avenue. Aux feux de la place St Exupéry, prendre à droite pour monter sur le pont, aux feux suivants prendre à gauche avenue de Dallas, au rond point suivant l'entrée se trouve face à vous.

11. Galerie Marchande Centre E. LECLERC - 2 brasseries

A gauche en sortant du parking du CUCDB (sortie rue La Fontaine), puis à gauche l'avenue A. Briand, remonter cette avenue. Aux feux de la place St Exupéry, prendre à droite pour monter sur le pont, aux feux suivants prendre à gauche avenue de Dallas, au rond point, 2^{ème} sortie, au rond point suivant, sortie de gauche.

12. Fast-Foods : KFC et Mc Donald's (à coté l'un de l'autre)

A gauche en sortant du parking du CUCDB (sortie rue La Fontaine), puis à gauche l'avenue A. Briand, remonter cette avenue. Aux feux de la place St Exupéry, prendre à droite pour monter sur le pont, aux feux suivants prendre à gauche avenue de Dallas, au rond point, 2^{ème} sortie, directement sur la droite.

13. Centre Commercial La Toison d'Or

En bus en 15 mn environ

Aller - Prendre le bus n°6 arrêt « Alsace » devant le parking du CUCDB (sur la gauche). Passage toutes les 10 mn environ. S'arrêter derrière le centre commercial « Dijon-Toison d'or »

Retour - Bien reprendre le bus n°6 au même endroit, descendre à l'arrêt « Alsace »

En voiture en 10 mn environ

Prendre à gauche en sortant du parking du CUCDB, puis à gauche l'avenue A. Briand, remonter cette avenue. Aux feux de la place St Exupéry, prendre le boulevard Maréchal Joffre (en face) jusqu'au rond-point de la Nation, puis prendre la 2^{ème} sortie avenue de Langres et suivre les indications pour entrer dans le centre commercial sur la droite.

14. Parc Valmy :

Restaurant Courtepaille, American Way, Del Arte, Chic'n grill, Le Parc, Cafétéria L'intervalle, Boulangerie Traiteur la Fabrique, Mac Donalds

En bus + tramway 15 mn environ

Aller - Prendre le bus n°6 arrêt « Alsace » devant le parking du CUCDB (sur la gauche). Passage toutes les 10 mn environ. Descendre à l'arrêt « Dijon-Toison D'or »

Prendre ensuite le Tramway ligne T2 en direction de "Dijon - DIJON Valmy".

Descendre à l'arrêt "Dijon – Pole Santé"

Retour - Bien reprendre la ligne T2 du Tramway au même endroit et prendre le bus ligne 6 à Dijon « Toison d'or » derrière le centre commercial descendre à l'arrêt « Alsace ».

En voiture

A gauche en sortant du parking du CUCDB (sortie rue La Fontaine), au rond-point prendre la 2^{ème} sortie, au bout de la rue prendre à gauche boulevard Pascal, continuer tout droit sur le boulevard, aux feu prendre à droite avenue du Drapeau, au rond-point de la nation continuer tout droit sur avenue de Langres, au rond-

point Georges Pompidou prendre à gauche avenue de Langres, au rond- point avenue de Langres prendre à droite avenue Françoise Giroud.

15. ZAE Cap Nord Cafeteria Marcellin Potiron

A gauche en sortant du parking du CUCDB (sortie rue La Fontaine), puis prendre à gauche sur avenue Aristide Briand, aux feux prendre à droite pont Saint Exupéry, aux feux prendre à gauche, au rond-point prendre la 2^{ème} sortie sur rue de Cracovie, puis au second rond-point prendre également la 2^{ème} sortie sur rue de Cracovie, aux feux prendre à droite rue de Bastogne.

4.3. Où se loger ?

ETHIC ETAPES DIJON CENTRE DE RENCONTRES INTERNATIONALES (COURTS SEJOURS)

1 av Champollion - 21000 Dijon
Tél : 03 80 72 95 20
Site : www.cri-dijon.com

FOYERS :

RESIDENCE INTERNATIONALE D'ETUDIANTS (FOYER UNME)

4-6, rue Maréchal Leclerc - 21000 Dijon
Tél : 03 80 71 70 00
Email : rie-dijon@wanadoo.fr
Site : www.unme-asso.com/html/dijon/res_internationale.htm

FOYER SAINT DOMINIQUE (FOYER UNME)

21, rue Claude Bouchu - 21000 Dijon
Tél : 03 80 78 72 30
Email : direction.foyer.stdominique@orange.fr
Site : www.unme-asso.com/html/dijon/foyer_st_dominique.htm

FOYER LA TREMOUILLE

Foyer des Jeunes Travailleuses et Etudiantes
31, bd de la Trémouille - 21000 Dijon
Tél : 03 80 30 28 33
Email : foyer.tremouille@wanadoo.fr

- FOYER D'ETUDIANTS ARCADES LE MANOIR

- FOYER D'ETUDIANTS ARCADES SAUMAISE

Entre la gare et les facultés (en centre ville)
Tel : 03 80 68 48 16
Email : hebergement@foyerdesarcades.com, Site : www.foyerdesarcades.com

ALIS LOGEMENT JEUNES

4, rue du Pont des Tanneries - 21000 Dijon
Tél : 03 80 41 19 56
Site : www.alislogementjeunes.com

RESIDENCES ETUDIANTS:

RESIDENCE LES ESTUDINES (PARTENARIAT – FRAIS DE DOSSIER REDUITS)

Résidences de studios équipés et meublés.
2 avenue de Champollion - 21000 DIJON
Tel : 03 80 78 16 07
Email : dijon.champollion@estudines.fr, site : www.estudines.com

RESIDENCE OSE (PARTENARIAT – FRAIS DE DOSSIER REDUITS)

Résidences de studios équipés ou meublés.
Résidence St Exupéry
70 boulevard des Martyrs de la Résistance - 21000 DIJON
Tel : 03 80 71 66 55
Email : saint-exupery@residences-ose.com, site : www.leclubetudiant.com

LAMY RESIDENCES

Résidences, appartements entièrement meublés et équipés.
Résidence Studéa Clos Morlot
4 rue du Docteur J.B Morlot - 21000 DIJON
Tel: 09 52 797 154 - Email: Albert-Marie.GUYE@lamy.net, albert-marie.world@hotmail.fr
Site : www.gestrim-campus.com

ICADE RESIDENCE SERVICES

Résidences de studios équipés ou meublés.
Résidence Le jardin des Sciences de Dijon
90 rue d'Auxonne - 21000 DIJON
Tel : 03 80 63 90 90
Email: laureades.dijon@icade.fr, site : www.icade-immobilier.com

HOTELS A PROXIMITE DU CUCDB OU DE LA GARE

HOTEL IBIS CLEMENCEAU (A PROXIMITE DU CUCDB)

2 avenue Marbotte – 21000 DIJON
Tel : 03 80 746 730
Email: H5640@accor.com, site : www.hotel-ibisclemenceau-dijon.com

HOTEL CAMPANILE DIJON CENTRE (A PROXIMITE DE LA GARE)

15 – 17 avenue du Maréchal Foch – 21000 DIJON
Tel : 03 80 43 40 01
Email: contact@campanile-dijon-centre.com, site : www.campanile-dijon-centre.com

69, Avenue Aristide Briand – 21000 DIJON - tél. : 03 80 73 45 90 - mobile : 07 55 58 15 71 (si urgence)
secretariat@cucdb.fr - www.cucdb.fr
Centre associé à l'Université Catholique de Lyon – Association Loi 1901 – Etablissement Privé
SIRET : 394 049 449 00025 – APE : 8542 Z - **n° OF 26 21 00982 21**

Qualiopi
processus certifié

RÉPUBLIQUE FRANÇAISE
Action de formation / Action de formation par apprentissage

HOTEL KYRIAD DIJON GARE (A PROXIMITE DE LA GARE)

7 rue Docteur Rémy – 21000 DIJON

Tel : 03 80 53 10 10

Email: kyriadgare@kyriaddijon.com, site : www.kyriaddijon.com/gare/hotel_gare.htm

HOTEL KYRIAD DIJON CENTRE (A PROXIMITE DE LA GARE)

22 avenue du Maréchal Foch – 21000 DIJON

Tel : 03 80 43 53 78

Email: kyriadcentre@kyriaddijon.com

Site: www.kyriaddijon.com/centre/hotel_centre.htm

HOTEL LE CHAMBELLAN (CENTRE VILLE MAIS BUS LIGNE DIRECTE)

92 rue Vannerie – 21000 DIJON

Tel : 03 80 67 12 67

Email: hotel.lechambellan@free.fr , site : www.hotel-chambellan.com

HOTEL LE JACQUEMART (CENTRE VILLE MAIS BUS LIGNE DIRECTE)

32 rue de la Verrerie – 21000 DIJON

Tel : 03 80 60 09 60

Email: contact@hotel-lejacquemart.fr, site : www.hotel-lejacquemart.fr

HOTEL LE REPUBLIQUE (CENTRE VILLE MAIS BUS LIGNE DIRECTE)

3 rue du Nord – 21000 DIJON

Tel : 03 80 73 36 76

Email: hotel.republique@orange.fr, site : www.hotel-republique.fr

4.4. Divers

5. Règlement intérieur

Voir document annexe spécifique et règlement de chaque département de formation